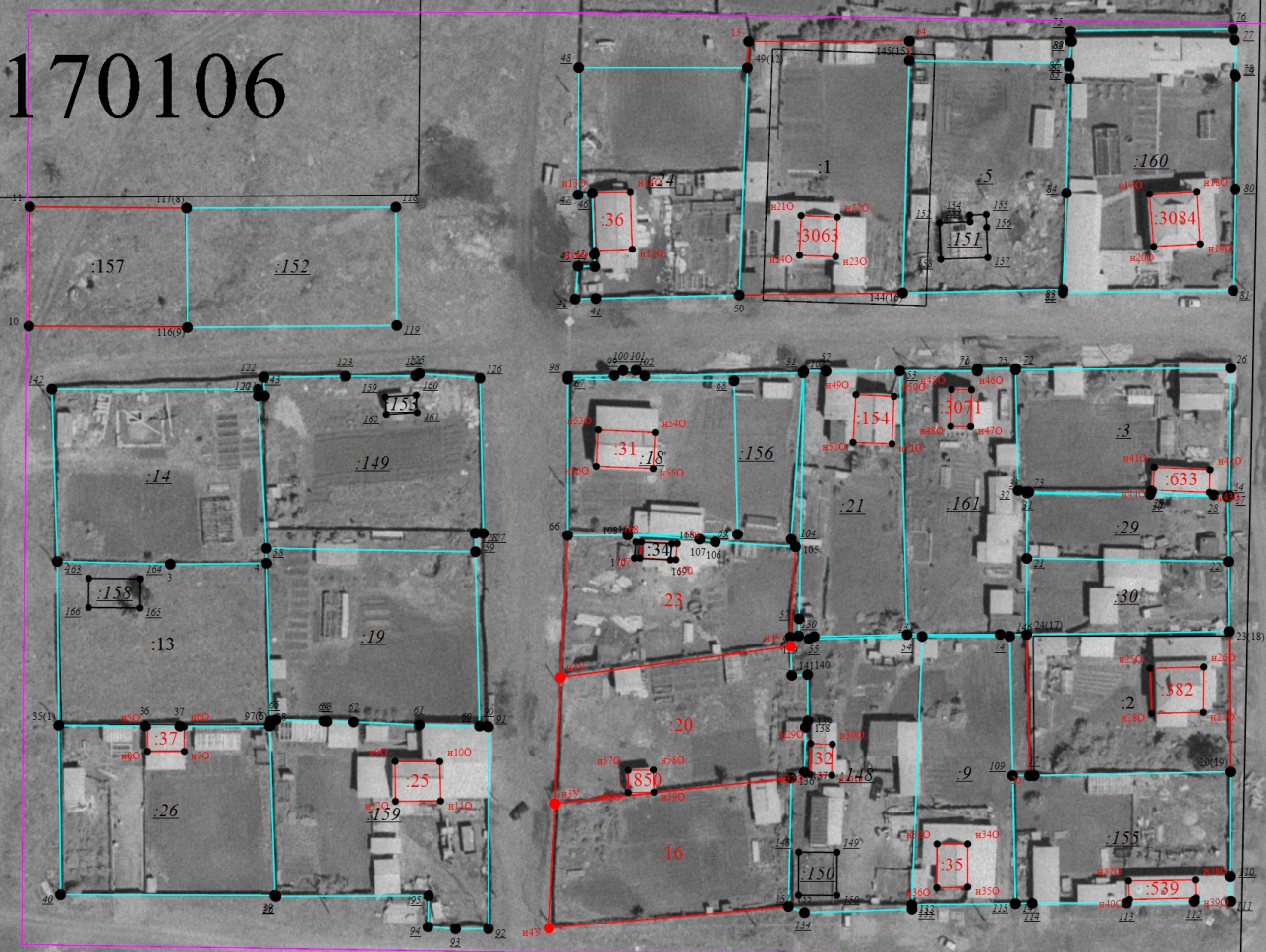


Схема границ земельных участков

МСК-03, зона 4

03:14:170106



Масштаб 1:1500

Условные обозначения

— - Часть границы, местоположение которой определено при выполнении кадастровых работ

Схема границ земельных участков

- - Характерная точка границы земельного участка, сведения ЕГРН о которой соответствуют требованиям, установленным в соответствии с частью 13 статьи 22 Федерального закона от 13 июля 2015 г. N 218-ФЗ "О государственной регистрации недвижимости"
- - Характерная точка контура здания, сооружения, объекта незавершенного строительства
- - Характерная точка границы, сведения о которой позволяют однозначно определить ее положение на местности
- 1 - Обозначение характерной точки, местоположение которой не изменилось или было уточнено
- 17 - Обозначение ликвидируемой характерной точки
- n1Y - Обозначение новой характерной точки
- :13 - Исправляемый земельный участок
- :1 - Уточняемый земельный участок
- :30 - Исходный земельный участок
- :150 -
- :34 - Исправляемое здание
- :37 - Уточняемое здание
- - Часть границы, сведения ЕГРН о которой позволяют однозначно определить ее положение на местности
- - Часть контура, образованного проекцией существующего в ЕГРН наземного конструктивного элемента здания, сооружения, объекта незавершенного строительства
- - Часть контура, образованного проекцией вновь образованного наземного конструктивного элемента здания, сооружения, объекта незавершенного строительства
- - Пункт геодезической сети специального назначения, созданной в соответствии с законодательством Российской Федерации о геодезии и картографии
- - Характерная точка границы земельного участка, сведения о которой отсутствуют в ЕГРН, местоположение которой определено при кадастровых работах (новая характерная точка)